

# OCTOPUS

## SYSTEM ZABEZPIECZENIA PODUSZKI GAZOWEJ W SAMOCHODACH

DOTYCZY SYSTEMU SPRZEDAWANEGO POD ZNAKIEM WADRA GMBH  
(M.IN. WEBER-HYDRAULIK)

**opracowanie:**  
**mł. asp. Waldemar Pruss**  
**JRG 2 - Poznań**

według instrukcji firmy WEBER-HYDRAULIK i innych dystrybutorów tego systemu

## **OCTOPUS od WEBER-HYDRAULIK**

System przeznaczony do zabezpieczenia ratowników i osób poszkodowanych przed niekontrolowanym wystrzeleniem poduszki gazowej w samochodach biorących udział w zdarzeniach drogowych.

### **WAŻNE INFORMACJE**

- w razie wystrzelenia poduszki gazowej, system OCTOPUS nie należy zdejmować przez 1h godzinę (nawet po odłączeniu akumulatora), na wypadek odpalenia drugiego stopnia napełniania poduszki gazowej! N
- po upływie 1h, należy ostrożnie zwolnić pasy napinające systemu OCTOPUS i ostrożnie zdjąć system
- w przypadku zatrzymania przez system poduszki gazowej, należy natychmiast dany system (dla kierowcy lub pasażera) wycofać z użytkowania. Istnieje ryzyko niewidocznych zniszczeń pasów napinających i innych elementów w wyniku bardzo dużych naprężeń jakim został poddany system w momencie wybuchu poduszki gazowej.

### **ZASADY UŻYTKOWANIA**

- System OCTOPUS może być używany na okrągło, jeżeli nie został poddany naprężeniom w skutek zatrzymania wystrzelenia poduszki gazowej.
- Okres użytkowania systemu wynosi 10 lat
- Zabrudzenia czyścić wyłącznie delikatnymi środkami czyszczącymi (np. woda z mydłem). Dobrze wysuszyć po umyciu.
- System przechowywać w torbach/skrzynkach w miejscach suchych, z dala od źródeł ciepła (max. temp. składowania to 800 °C ). Chronić przed bezpośrednim składowaniem w promieniach słonecznych i innym promieniowaniu ultrafioletowym.
- Skontrolować system min. 1x do roku na wypadek ewentualnych widocznych uszkodzeń.
- Użytkownik systemu Nie może przeprowadzać żadnych napraw w własnym zakresie. Należy skontaktować się z autoryzowanym serwisem. Nie należy także przeprowadzać żadnych przeróbek lub zmian w systemie OCTOPUS

## I. OCTOPUS - SYSTEM ZABEZPIECZENIA DLA KIEROWCY

System ten składa się z trzech osobnych ochraniaczy na kierownicy. Ochraniacze wykonane są z taśm poliestrowych i specjalnie szytej części wychwytyjącej.

Każdy z tych ochraniaczy przeznaczony jest do kierownic o różnych średnicach.

- ochraniacz czerwony: średnice 35-39cm (dla samochodów osobowych)
- ochraniacz niebieski: średnice 40-45cm (dla sam. dostawczych i limuzyn)
- ochraniacz zielony: średnice 43-50cm (dla sam. ciężarowych, m.in. MAN, Mercedes)

### Sposób użycia systemu dla kierowcy:

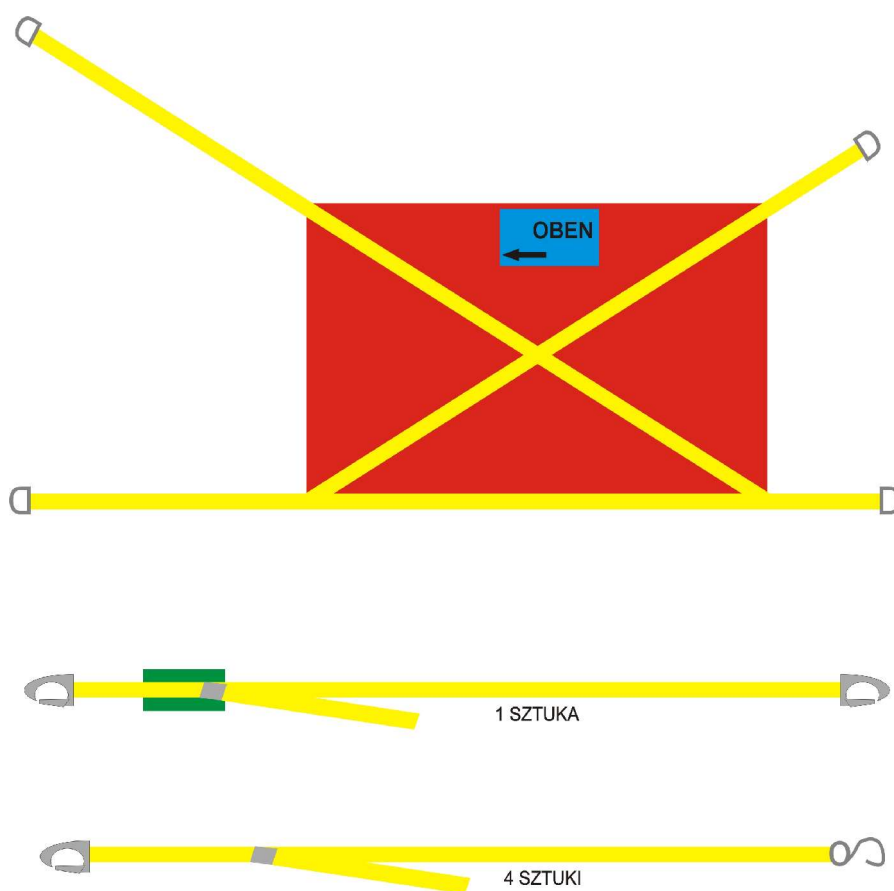
- należy umieścić odpowiedni ochraniacz na kierownicy samochodu tak aby pasy naszyte na część wychwytyjącą znajdowały się po zewnętrznej stronie patrząc w kierunku kierownicy.
- system musi być odpowiednio wyśrodkowany względem koła kierownicy
- następnie należy jak najmocniej zaciągnąć pas napinający znajdujący się przy metalowym zacisku.



## II .OCTOPUS - SYSTEM ZBAEZPIECZENIA DLA PASAŻERA OBOK KIEROWCY

System składa się z:

- płachty wykonanej z materiału Trevira (800x650) z naszytymi przebiegającymi horyzontalnie i diagonalnie taśmami poliamidowymi (zakończonymi pierścieniami w kształcie litery D)
- 1 sztuki pasa ściągającego, zakończonego zatrzaśnikami z obu stron
- 4 sztuk pasów ściągających zakończonych z jednej strony zatrzaśnikiem, a z drugiej metalowym hakiem



**Zasada dla samochodów z kierownicą po lewej lub prawej stronie.**

System OCTOPUS dla pasażera można użyć w pojazdach z kierownicą po lewej stronie a także z kierownicą po prawej stronie. Należy jedynie zakładać płachtę zgodnie z kierunkiem strzałki znajdującej się na niebieskiej etykiecie przyszytej w górnej części tej płachty. Strzałka musi być skierowana w stronę kierownicy samochodu.

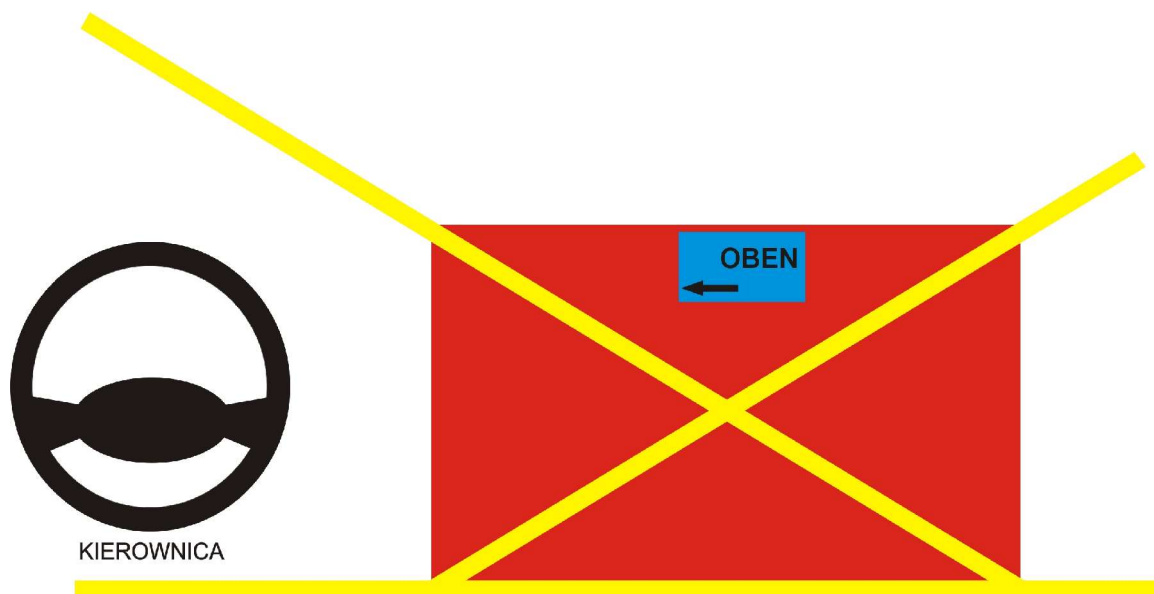
Słowa OBEN (niemiecki) i TOP (angielski) oznaczają GÓRA. Znaczy to że należy zakładać płachtę tak aby etykieta znajdowała się u góry płachty.



SAMOCODY Z KIEROWNICĄ  
PO LEWEJ STRONIE



SAMOCODY Z KIEROWNICĄ  
PO PRAWĘJ STRONIE



PRZYKŁAD DLA ZAKŁADANIA SYSTEMU W SAMOCODACH Z KIEROWNICĄ  
PO LEWEJ STRONIE

## SPOSÓB UŻYCIA SYSTEM

W przypadku tego systemu dla pasażera obok kierowcy istnieją dwie metody użycia w zależności od zniszczeń lub rodzaju samochodu.

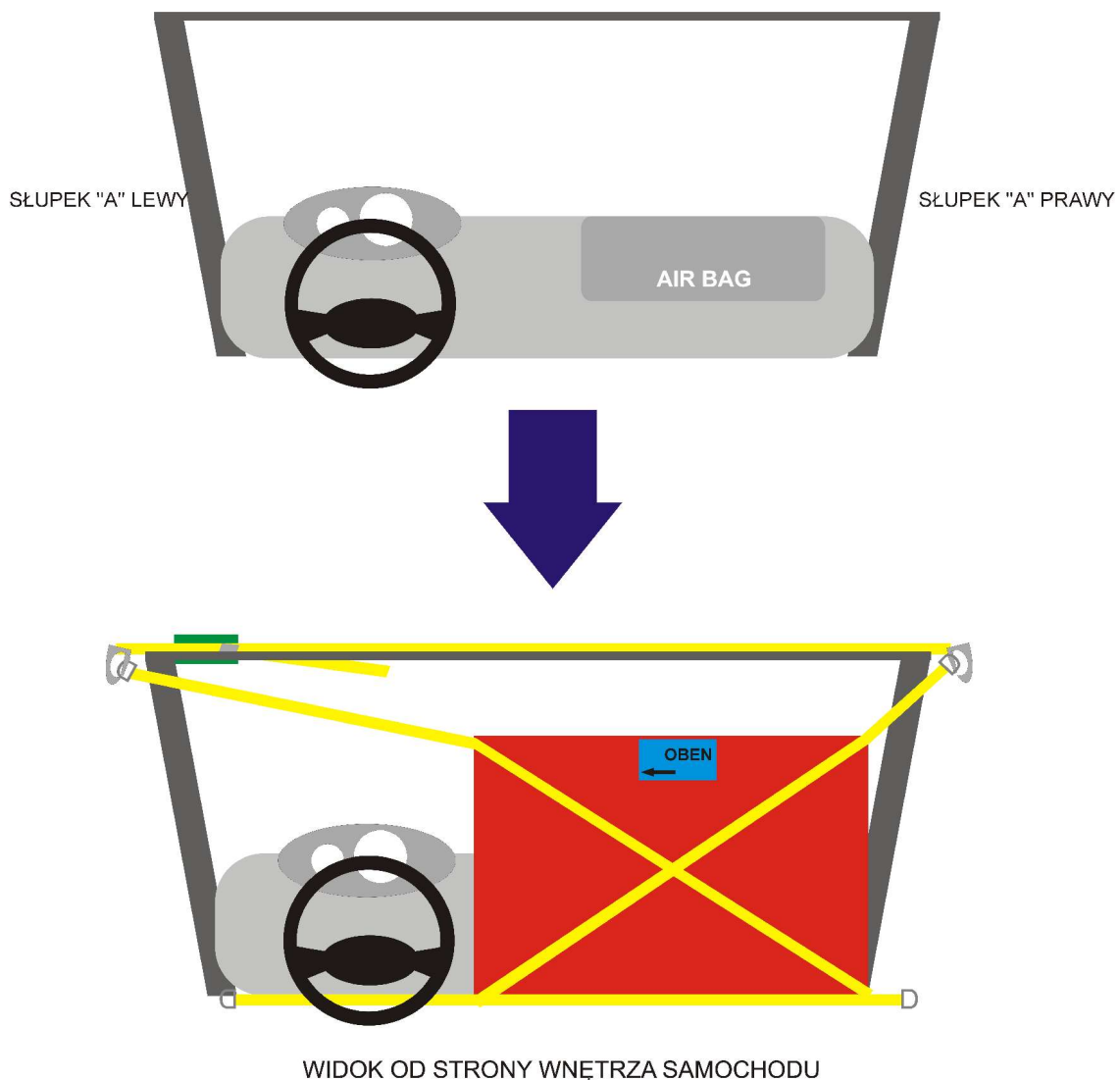
### **Metoda I** - mocowanie o słupki przednie i szybę.

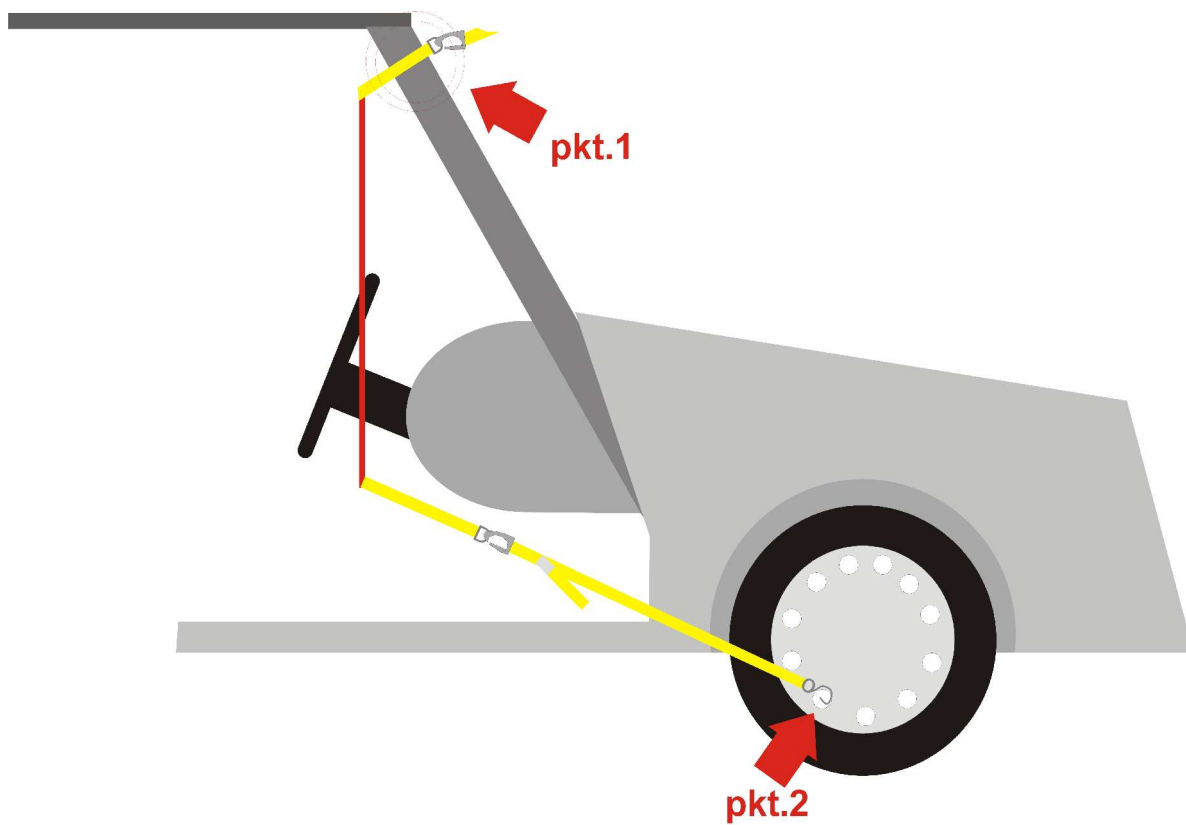
Jeżeli samochód nie ma zniszczonych słupków przednich A i posiada szybę przednią należy zastosować mocowanie górne płachty o słupki przednie. W tym celu stosujemy płachtę ochronną, pas ściąający z dwoma zatrzaśnikami a także 2 sztuki pasów z hakami.

- umieszczamy płachtę ochronną wewnątrz samochodu od strony pasażera jak najwyżej styku dachu z słupkami przednimi (patrz pkt.1 na widok z boku na rysunku poniżej)

- łączymy obydwie górne końce taśm płachty od strony zewnętrznej po szybie samochodu za pomocą pasa ściąającego z dwoma zatrzaśnikami. Zaciągamy pas ściąający.

- każdy z dolnych pasów płachty łączymy z pasem ściąającym zakończonym hakiem. Następnie hak mocujemy o felgę w przednim kole i zaciągamy pas ściąający (patrz pkt.2 na widok z boku na rysunku poniżej)





WIDOK Z BOKU SAMOCHODU OD STRONY PASAŻERA

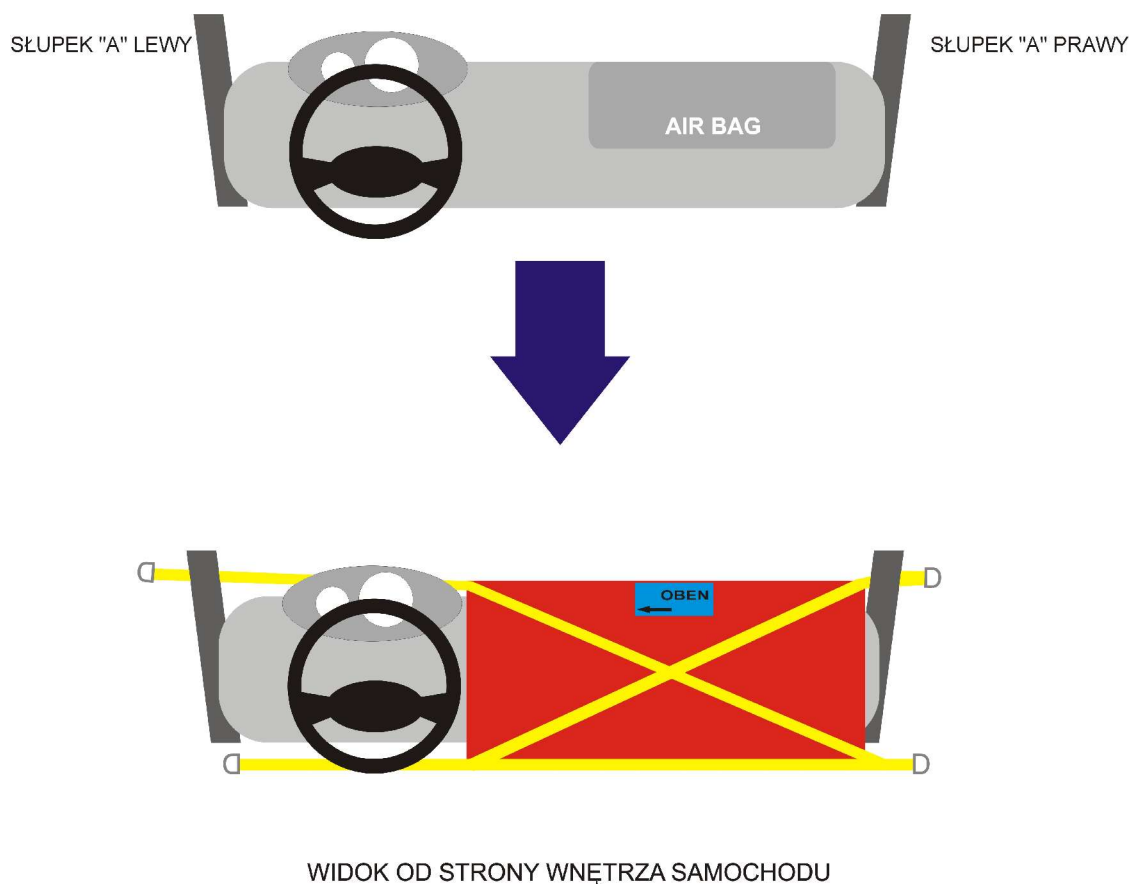


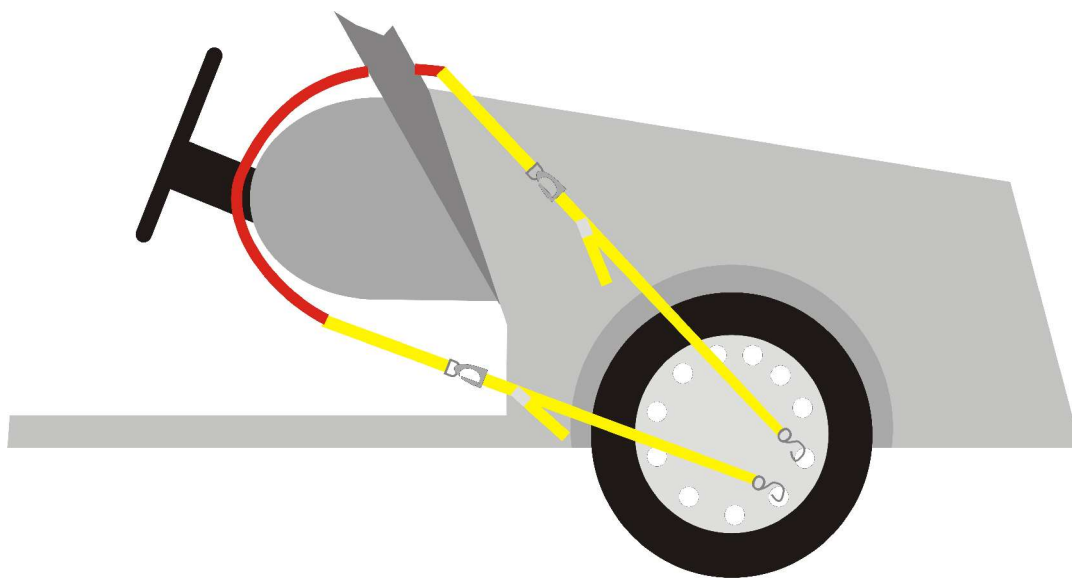
**Metoda II** - mocowanie tylko o felgi koła samochodu.

Jeżeli samochód nie posiada słupków przednich, szyby przedniej lub zostały te elementy usunięte należy wtedy zamocować płachtę ochronną przy pomocy pasów ściągających do felg kół przednich samochodu.

*UWAGA!! System ten należy bezwzględnie użyć w przypadku samochodów typu Kabriolet. Jeżeli szyba przednia nie została zniszczona należy ją usunąć.*

- umieszczamy płachtę ochronną na desce rozdzielczej od strony pasażera
- taśmy górne płachty należy ułożyć od strony wewnętrznej słupków A i połączyć z pasami napinającymi zakończonymi hakami
- taśmy dolne płachty też należy połączyć z pasami napinającymi zakończonymi hakami
- wszystkie pasy napinające należy za pomocą haków zamocować o felgi kół przednich w samochodzie (patrz rysunek poniżej)





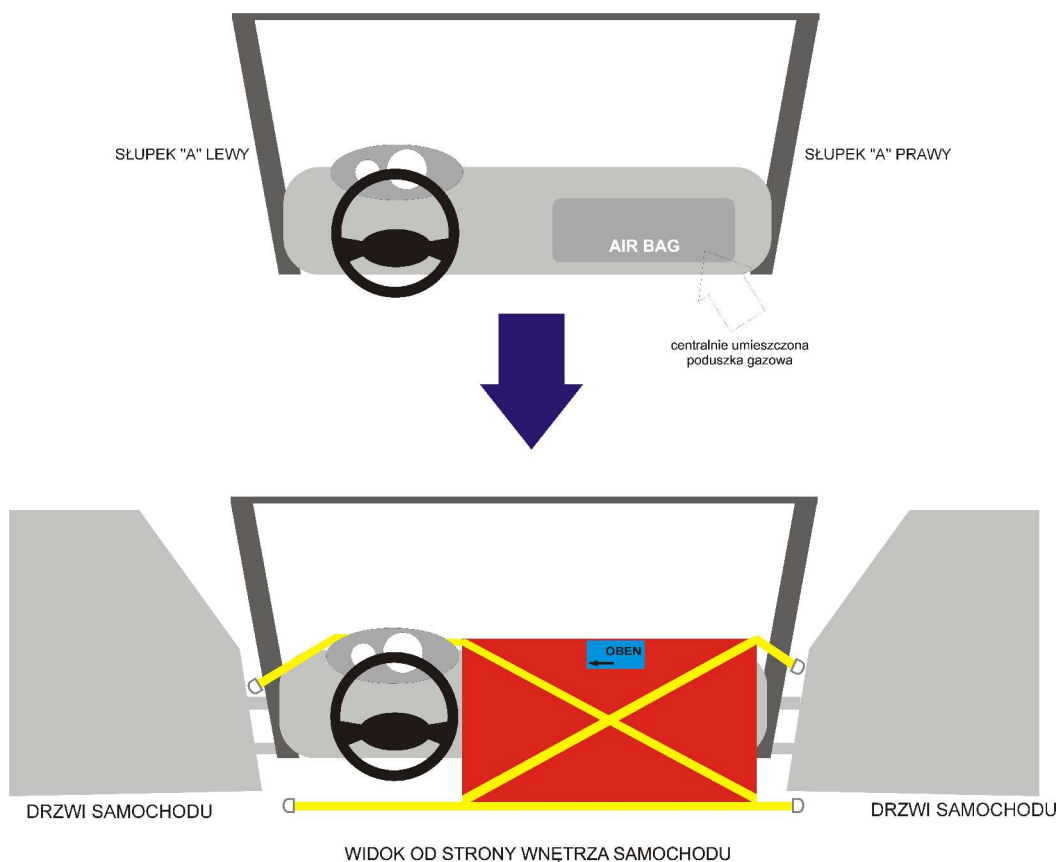
WIDOK Z BOKU SAMOCHODU OD STRONY PASAŻERA

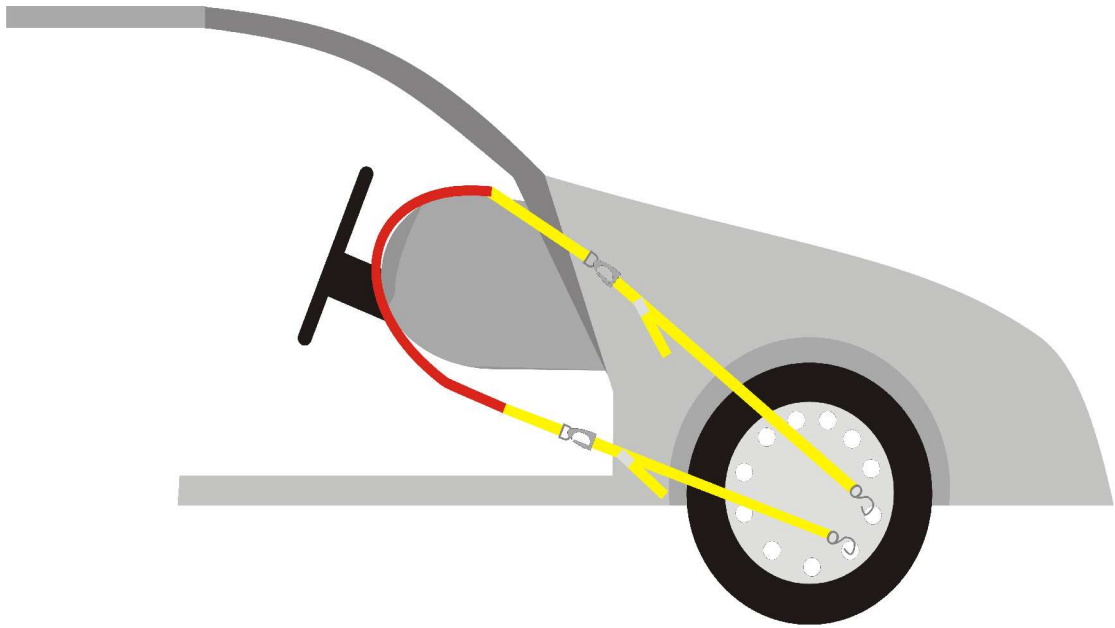


### Metoda III

Oprócz dwóch wcześniej zaprezentowanych metod, można zastosować jeszcze trzecią, lecz tylko w wybranych przypadkach odpowiadających określonej budowie wewnętrznej i zewnętrznej pojazdu. Ma ona znaczenia tylko w przypadku gdy słupki przednie pojazdu są wyprofilowane bardziej nisko a dach obniżony (samochody sportowe); także deska rozdzielcza pojazdu musi być bardziej wysunięta do środka pojazdu z centralnie umieszczoną (schowaną) poduszką gazową (patrz rysunek). Ważne jest to że, w tym przypadku można zastosować tę metodę wtedy kiedy zachowane są słupki przednie i szyba przednia.

- umieszczamy płachtę ochronną na desce rozdzielczej pasażera obok kierowcy
- następnie przekładamy taśmy górne nad zawiasami górnymi drzwi i łączymy z pasami napinającymi zakończonymi hakami
- taśmy dolne płachty przekładamy pod zawiasami dolnymi drzwi i łączymy z pasami napinającymi zakończonymi hakami
- wszystkie pasy napinające należy za pomocą haków zamocować o felgi kół przednich w samochodzie





WIDOK Z BOKU SAMOCHODU OD STRONY PASAŻERA

